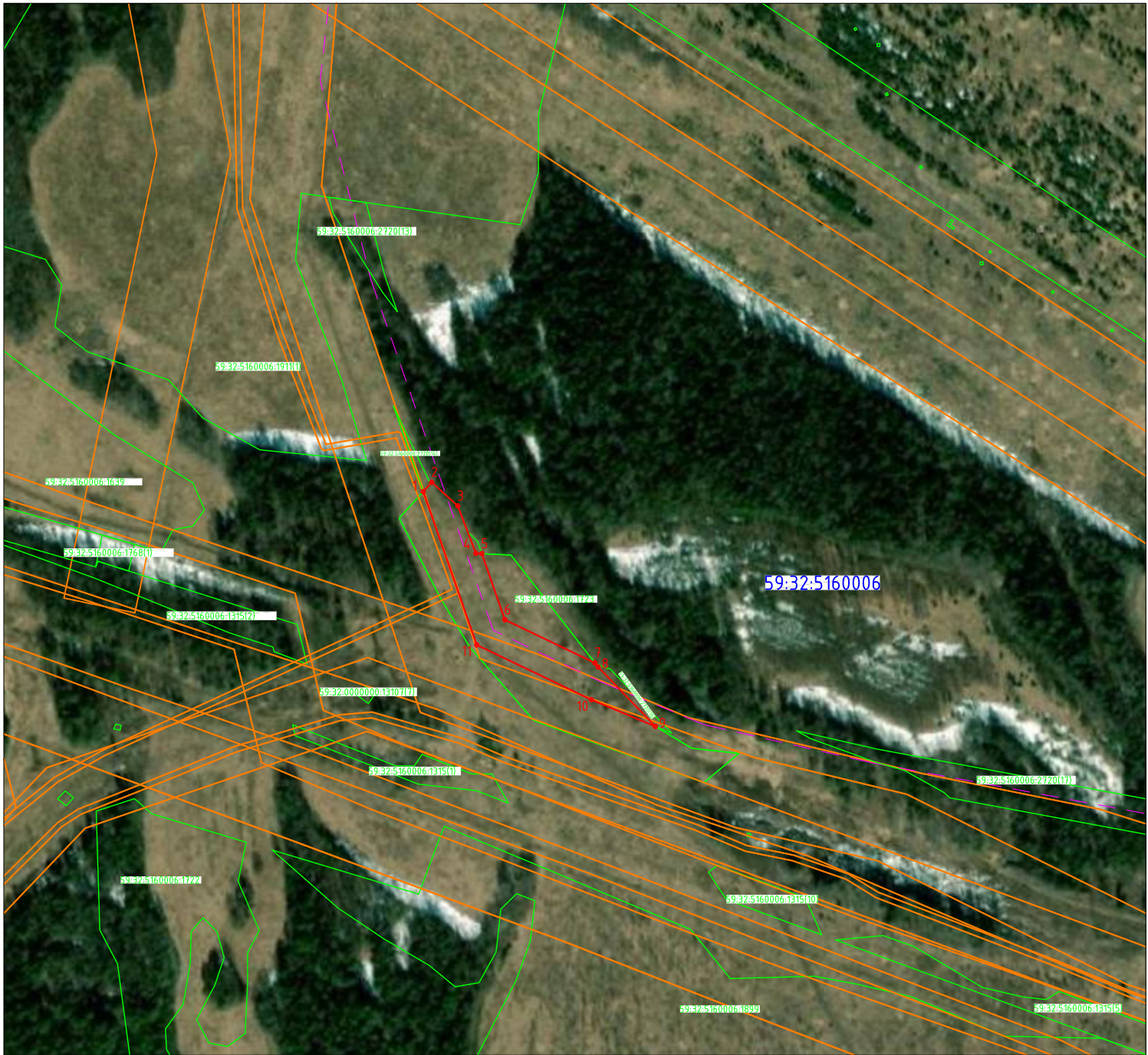


СХЕМА РАСПОЛОЖЕНИЯ ГРАНИЦ ПУБЛИЧНОГО СЕРВИТУТА

Объект: «Реконструкция нефтепровода ПНС «Обливка» – «0» пикет Обливское месторождение (ПК0+00–28+00, ПК78+02–100+02, ПК105+02–110+02)»
Местоположение: Пермский край, Пермский район, Кукуштанское с/пос., севернее с.Платошино
Категория земель: Земли сельскохозяйственного назначения
Площадь земель/части земельного участка 4727 кв.м.



М 1:4 000

Условные обозначения:

- 1 — граница сервитута
- граница кадастрового квартала
- 59:32:5160006 — обозначение кадастрового квартала
- граница земельного участка по сведениям ЕГРН
- 59:32:5160006:1723 — кадастровый номер земельного участка
- граница зоны с ОУИТ по сведениям ЕГРН
- - - проектное местоположение инженерного сооружения

Каталог координат (Система координат МСК-59,				
Обозначение характерных точек границ	Координаты		Метод определения координат и средняя квадратическая погрешность положения	Площадь, кв.м.
	X	Y		
1	478551,53	2249969,88	Метод спутниковых геодезических измерений (определений), 0.1	4727.22
2	478557,99	2249975,74		
3	478541,64	2249993,67		
4	478508,91	2250006,20		
5	478508,71	2250010,24		
6	478463,10	2250026,14		
7	478433,32	2250088,31		
8	478430,50	2250090,51		
9	478389,51	2250130,01		
10	478407,88	2250085,88		
11	478445,77	2250006,77		
1	478551,53	2249969,88		